



INFO KOMPAKT

Preis 2.999,- Euro
Gesamtgewicht 21,7 kg
Gesamtnote Sehr gut (1,5)

EINSATZBEREICH

Komfort Sport

NOTE ANTRIEB (1,3)

1 2 3 4 5

NOTE FAHRRAD (1,9)

1 2 3 4 5



Top Federgabel
und super Scheibenbremse

MTB – BULLS Green Mover Copperhead Sportlicher Bergflitzer

Die Hausmarke der ZEG, BULLS, geht mit einem sportlichen, qualitativ hochwertig ausgestatteten Mountainbike an den Start. Hervorragende 180er Tektro-Scheibenbremsen vorne und hinten bieten beste Kontrolle über den starken Green Mover Motor. Gut gefällt die hochwertige und top arbeitende Federgabel, die vom Lenker aus blockierbar ist. Mit der Deore-30-Gang Kettenschaltung hat der E-Radler besonders am Berg viel Freude, auch wenn das Rad insgesamt für stark wurzeldurchzogenes und verblocktes Gelände weniger geeignet ist.

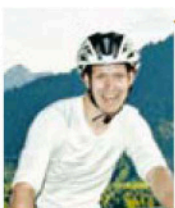
ZUVERLÄSSIG BERGAUF

Das Copperhead bietet eine sportliche Sitzposition, die aber ergonomisch perfekt, also angenehm auch bei längere Touren ist. Der souveräne Antrieb arbeitet harmonisch und schiebt den E-Radler zuverlässig bergauf. Das überar-

beitete Green Mover-Display wirkt edel und lässt sich prima vom Lenker aus bedienen. Klasse auch nützliche Angaben wie die Restreichweite oder die CO₂-Ersparnis. Der formschöne Akku lässt sich leicht ein- und ausbauen, verfügt aber auch über eine Außenladebuchse, die ein Magnetkabel (Stecker zu Motor, Ladestecker ebenfalls Magnet) schließt – clever! Fünf Unterstützungsstufen und drei Rekuperationsstufen stehen zur Verfügung.

FAZIT

Das BULLS Copperhead ist ein sehr hochwertig ausgestattetes, zuverlässiges MTB-Pedelec mit tollem Antrieb und überragenden Reichweiten für sorgenfreie Bergtouren sowie genießerische Wald- und Feldwege. Sehr gut gemacht.



„AKTIV FAHREN“

„Der starke Motor des Copperhead macht am Berg richtig Spass“

Christoph M., Zweirad-

mechaniker

- + Motor, Display
- + Federgabel, Bremsen
- + Ausstattung
- + Reichweiten

TECHNIK INFO

MESSWERTE REICHWEITE

„Ebene“ (Eco-Modus): > 100 km
 „Tour“ (Power-Modus): 90 km
 „Stadt“ (Power-Modus): 60 km
 „Berg“ (Power-Modus): 40 km

ANTRIEBSSYSTEM

Motorart: Heckmotor BULLS Green Mover
Anfahrhilfe: Ja, vom Händler einstellbar
Rekuperation: 3 Stufen über Displ. u. Br.
Stufen: 5 Modi von 50 - 250 W
Kapazität Testakku: 12,4 Ah 446 Wh
Erhältl. Kapaz.: 9/324; 12,4/446; 15,5/558
Preis Testakku: 599,- Euro
Anzahl Volladezyklen: 1.000
Dauer Volladung: 4/5,5/7 h je nach Akku

DISPLAY

Digit. LCD Display, beleucht., einstellb., Kontrast, Ladezust., Restreichweite, Stromverbr., Schiebeh., gängige Tachofunkt., Fehlercode

RAD

Maxi.Zuladung (Fahrer + Gepäck): 115 kg
Bremsen: Tektro Aurige E Comp Disc
Schaltung: Shimano Deore XT 30 Gang
Gabel: Federgabel RockShox Reba RL
StVZO-konform: Nein

GARANTIE

Fahrrad (Rahmen u. Gabel): 2 Jahre
Antriebssystem: 2 Jahre
Akku: 2 Jahre