



Tour – BULLS Green Mover Sportslite Plus Meister der Tour

BULLS präsentiert 2012 das Green Mover Sportslite Plus – ein klassisches Tourenrad mit besten Allroundfähigkeiten. Grund: Die „Plus“-Ausstattung erlaubt auch Etappen über Naturpisten, da eine hochwertige Federgabel (Blockierung ab Lenker), griffige Reifen sowie eine 30-Gang Ketten-schaltung verbaut sind, die auch jenseits der 26,7 km/h (Motorabschaltung) ordentliches Mitkurbeln und gutes Berg-Klettern ermöglicht. Große Scheibenbremsen bringen Sicherheit. Ein breiter Lenker mit ergonomischen Griffen und Hörnchen erweist sich als angenehm auf längeren Ausfahrten. Als Antrieb arbeitet im Heck ein Green Mover-Motor, der sich durch souverän-kultivierte Kraft auszeichnet – einer der besten im Test. Neben der vielstufigen Kraftzugabe kann er bei Abfahrten Energie generie-

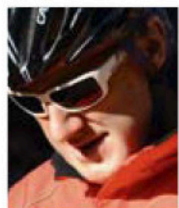
ren und in den Akku rückspeisen – sehr sympathisch.

STARKER RÜCKENWIND AN BORD

Beim Anfahren fällt der ordentliche Schub auf, den der Motor vollkommen lautlos abgibt. Wie von Zauberhand geschoben, beschleunigt das Sportslite und kann durch clevere Sensorik auch durch Rückschalten oder mehr Pedaldruck (beim Überholen) Mehrkraft bieten. Anfahren am Berg und Klettern – gaaanz easy. Sogar eine Schiebehilfe gibt es. Prima Tourensitzposition. Sehr wendig aber auch souverän geradeaus. Lob für die tollen Bremsen, den Langstreckenkomfort und die Gesamtausstattung.

FAZIT

Hervorragendes Tourenrad, grandioser Motor, 1 A-Gesamtharmonie. Kauf Tipp!



„SUPER GEMACHT“

„Die neuste Generation der GreenMover-Modelle überzeugt durch perfekte Harmonie von Motor & Rad

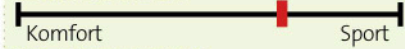
Andi K., ambitionierter Radfahrer

- + Antriebs-Konzept, Rekuperation
- + Rahmen, Federgabel einstell- und blockierbar
- + Display (Funktionen, Prägnanz) u.a mit Schiebehilfe-Taster
- + Scheibenbremsen

INFO KOMPAKT

Preis	2.599,- Euro
Gesamtgewicht	25,6 kg
Gesamtnote	Überragend (1,3)

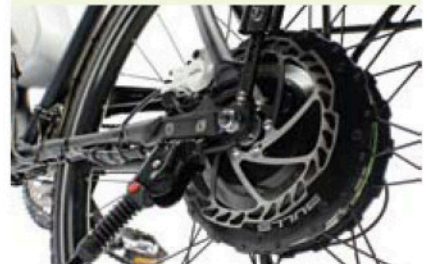
EINSATZBEREICH



NOTE ANTRIEB (1,2)



NOTE FAHRRAD (1,5)



Seidenweicher & kräftiger Motor mit erstklassigen Scheibenbremsen.

TECHNIK INFO

MESSWERTE REICHWEITE

„Ebene“ (Eco-Modus):	> 100 km
„Tour“ (Power-Modus):	100 km
„Stadt“ (Power-Modus):	75 km
„Berg“ (Power-Modus):	55 km

ANTRIEBSSYSTEM

Motorart: Heckmotor BULLS GM 36V 250W

Anfahrhilfe: Ja, Händler programmiert

Rekuperation: Ja, 3 Stufen Displ. u. Bremse

Stufen: 5 Stufen von 50 bis 250 W

Kapazität Testakku: 12,4 Ah, 446 Wh

Erhältliche Kap.: 9/324; 12,4/446; 15,5/558

Preis Testakku: 599,- Euro

Anzahl Vollladezyklen: 1.000

Dauer Vollladung: 4/5,5/7 h, je nach Kap.

DISPLAY

Kontrast einstellb., Ladezustand, Restreichweite, Stromverbr. Ladung (aktuell oder durchschn.) Schiebeh., gängige Tachofunkt.

RAD

Maxi.Zuladung (Fahrer + Gepäck): 125 kg

Bremsen: Tektro Auriga Scheibenbremsen

Schaltung: 30-Gang Shimano Deore

Gabel: Federgabel Suntour NCX-D

StVZO-konform: Ja

GARANTIE

Fahrrad (Rahmen u. Gabel): 2 Jahre

Antriebssystem: 2 Jahre

Akku: 2 Jahre

ZEG / BULLS GREEN MOVER, TEL.: 0221/179 59-0, KONTAKT@GREENMOVER.DE



Video zum Rad unter www.greenmover.de und www.radfahren.de